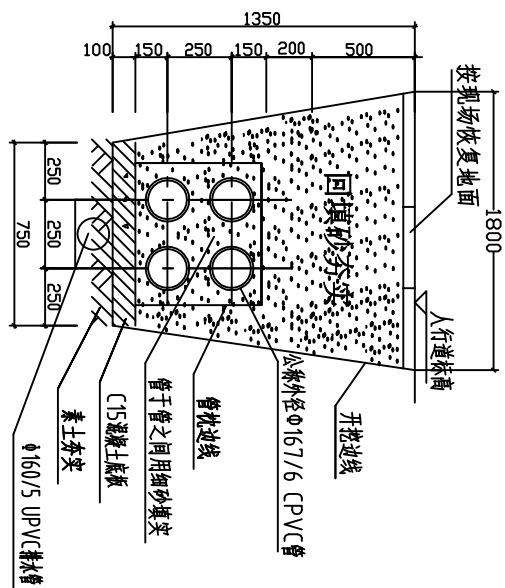
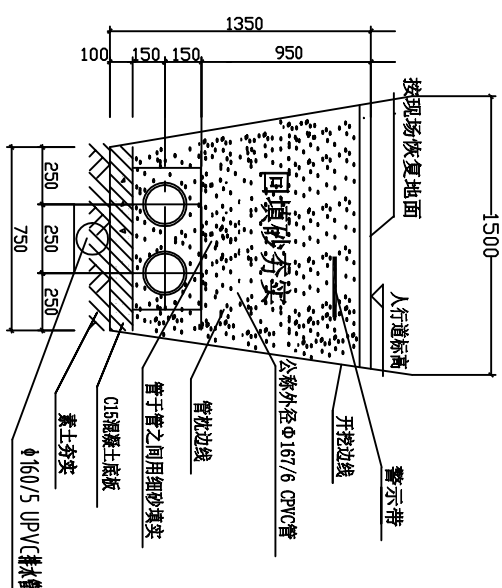


6根埋管断面(人行道地面)

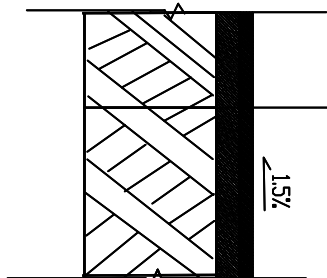


4根埋管断面(人行道地面)

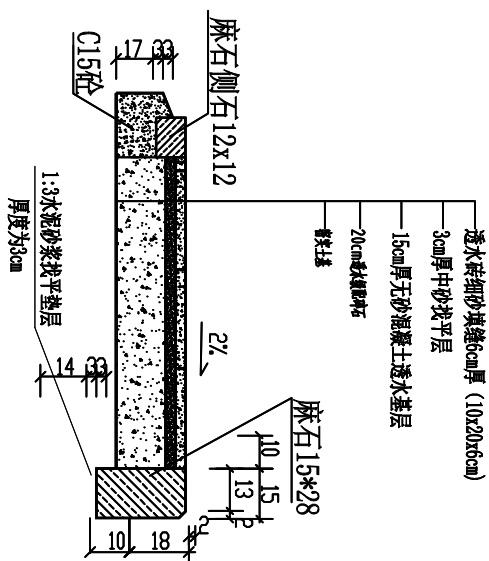


2根埋管断面(人行道地面)

4cm	SBS改性沥青瀝青土AC-13
粘層油	
6cm	瀝青瀝青土AC-25
透層油	
18cm	5%水泥穩定碎石層
18cm	5%水泥穩定碎石層
60cm	黃土分兩層密實土路基層



非机动车道路面原设计结构图



人行道路面原设计结构图

说明:

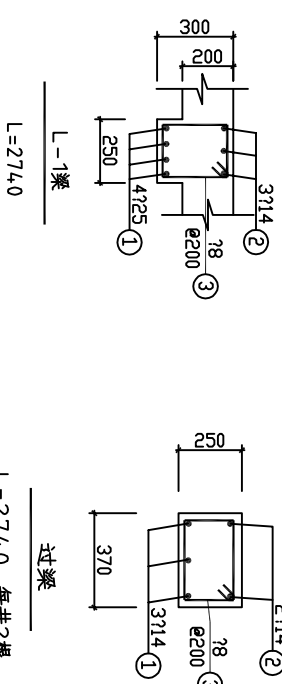
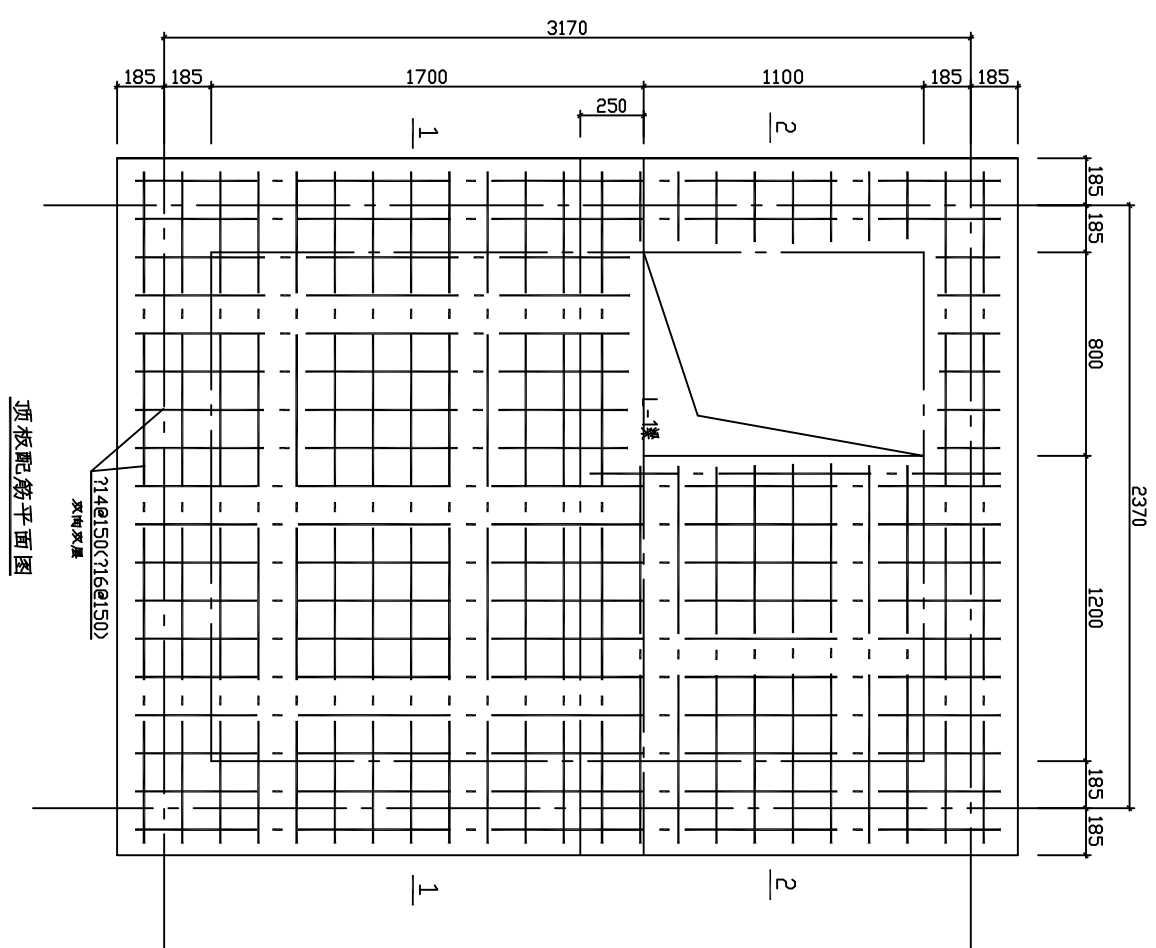
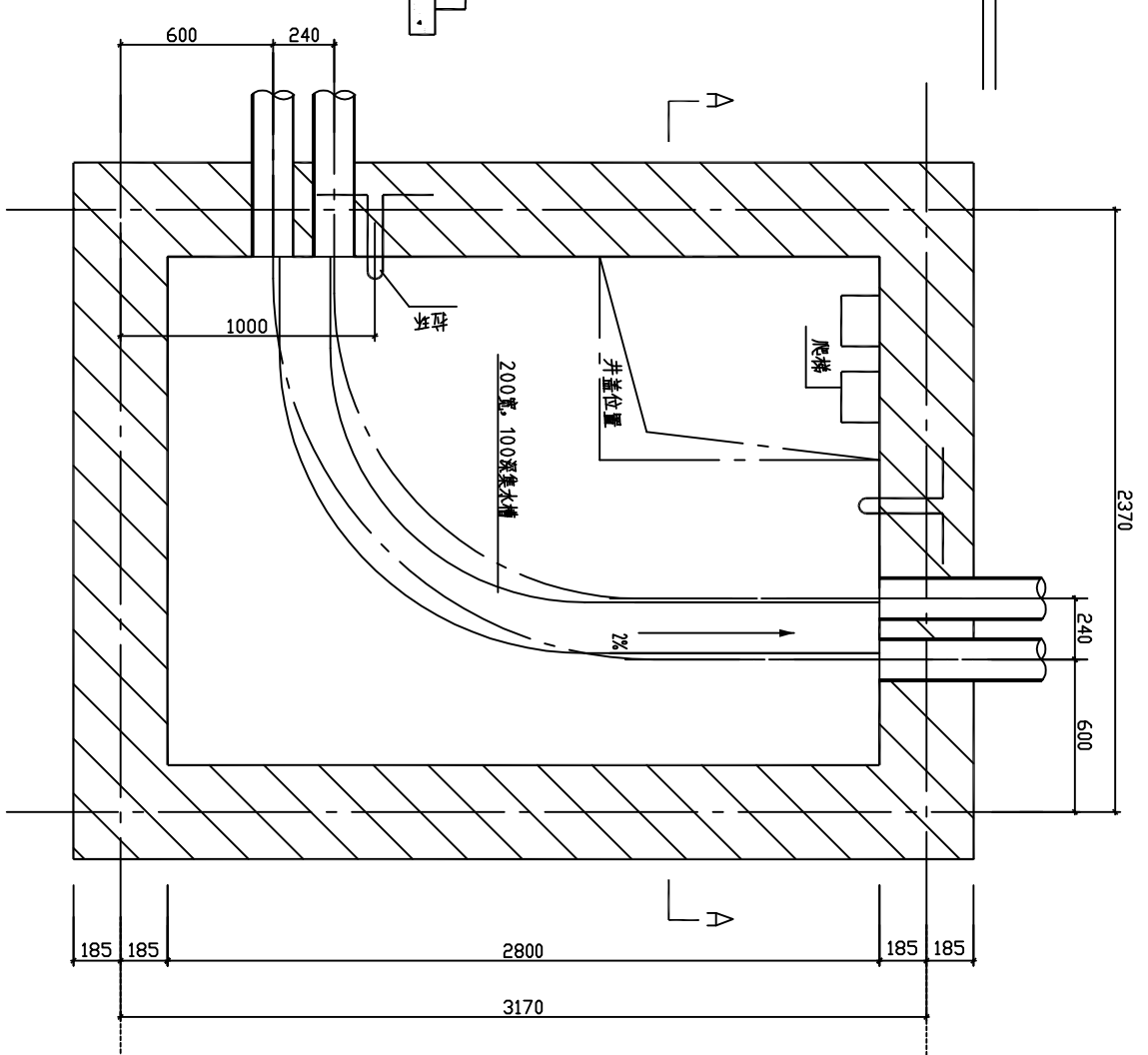
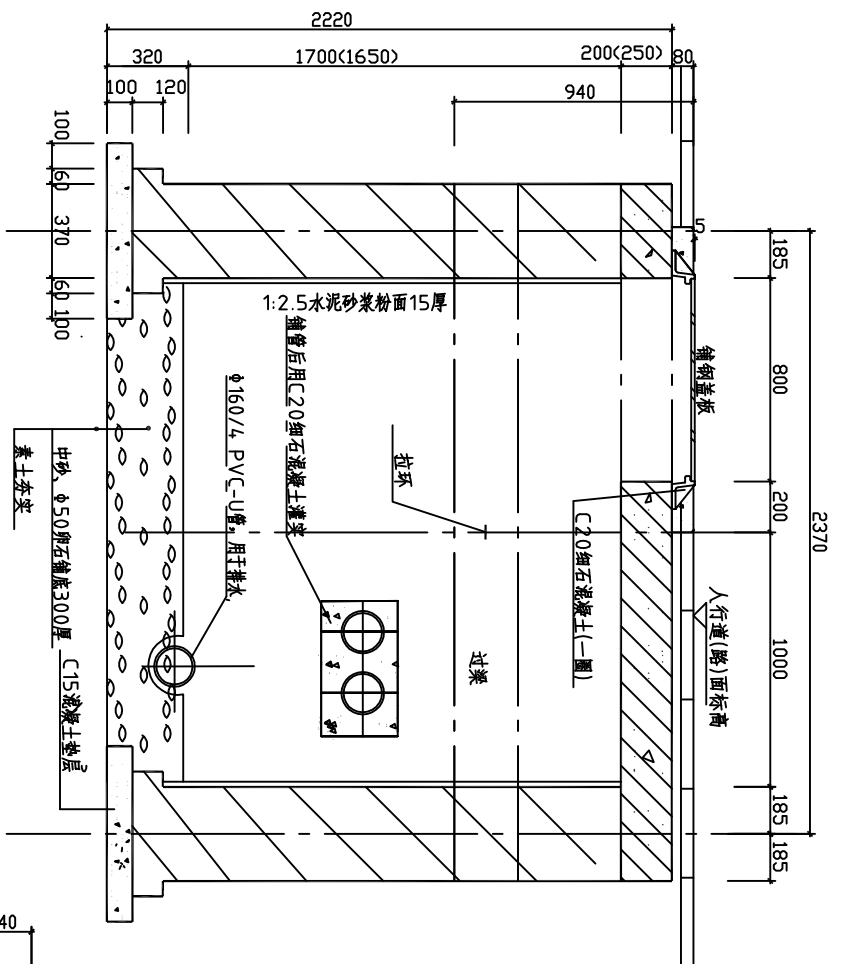
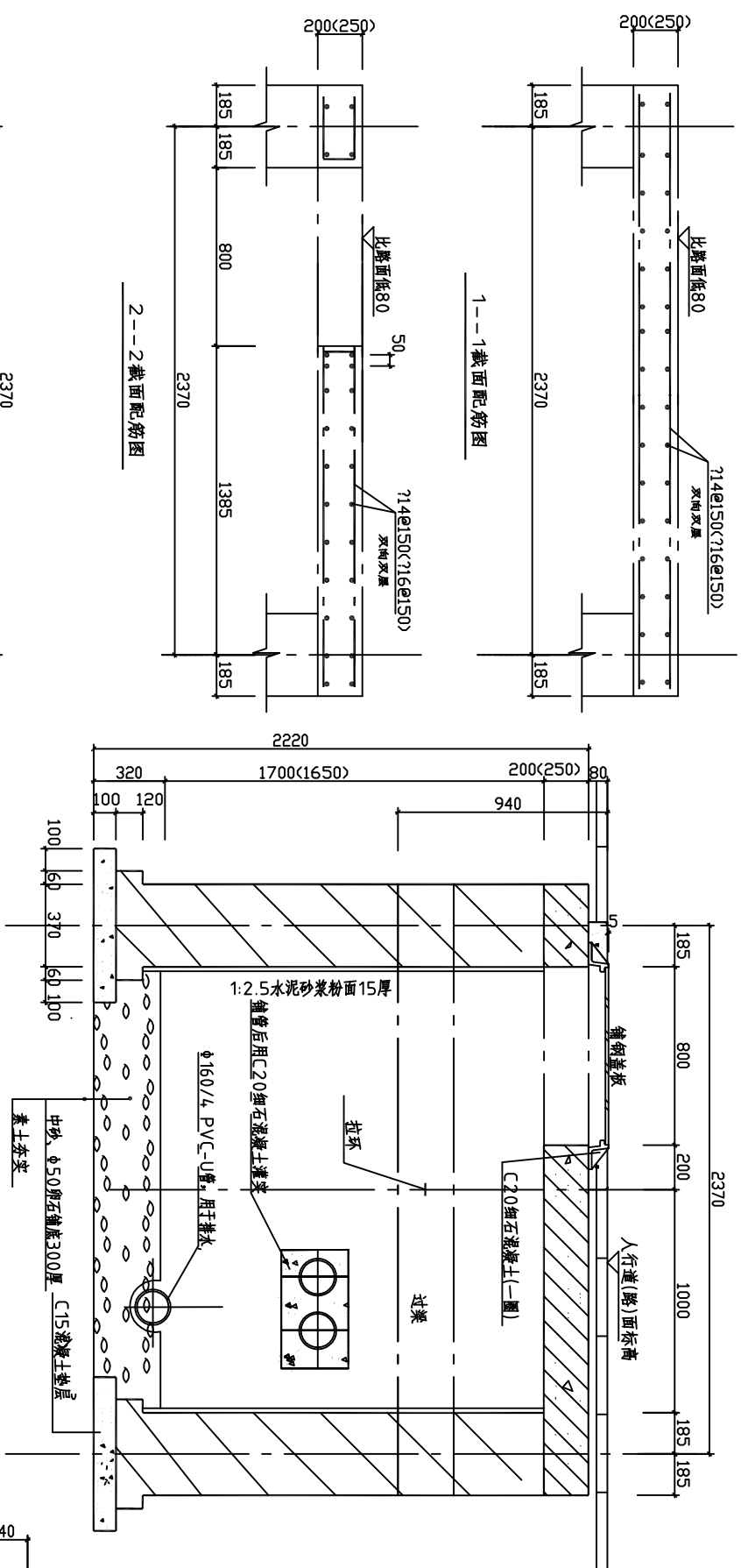
- 1、开挖管沟遇人行道板、路沿石、沥青路面、水稳层路面、砼路面、绿化带等情况时，须按原样恢复。具体原样断面见左详图。
- 2、遇自来水管或燃气管需同时开挖时，须加大开挖断面（加宽800）。且在预留井、中间接头处旁边自来水管底砌砖墩加固（500*5800*600），每井三个。
- 3、遇淤泥需换填或悬坑地段，须做基地加固，方案是：底部打300厚钢筋混凝土（C25）垫层，并设 $\phi 14@150$ 双向钢筋。

2、遇自来水管或燃气管需同时开挖时，须加大开挖断面（加宽800）。且在预留井、中间接头井处旁边自来水管底砌砖墩加固（500*5800*600），每井三个。

3、遇淤泥需换填或悬坑地段，须做基地加固，方案是：底部打300厚钢筋混凝土（C25）垫层，并设 $\phi 14@150$ 双层双向钢筋。

岳阳电力勘测设计院有限公司				湖南省城陵矶临港新片区岳阳市城陵矶临港新城 10kV专用线工程继电工程	工程	施工图	设计阶段
批准		项目负责人		埋管断面图(本工程选用2根埋管)			
审核		校核					
		设计					
日期		比例					
				图号	补充图		

岳阳电力勘测设计院有限公司				湖南省城陵矶临港新片区岳阳市城陵矶临港新城 10kV专用线工程继电工程	工程	施工图	设计阶段
批准		项目负责人		埋管断面图(本工程选用2根埋管)			
审核		校核					
		设计					
日期		比例					
				图号	补充图		



A--A剖面图

括号内数字用于马路上

转角工作井一平面图

说明:

1、井下方土壤应充分夯实后方可铺设垫层。

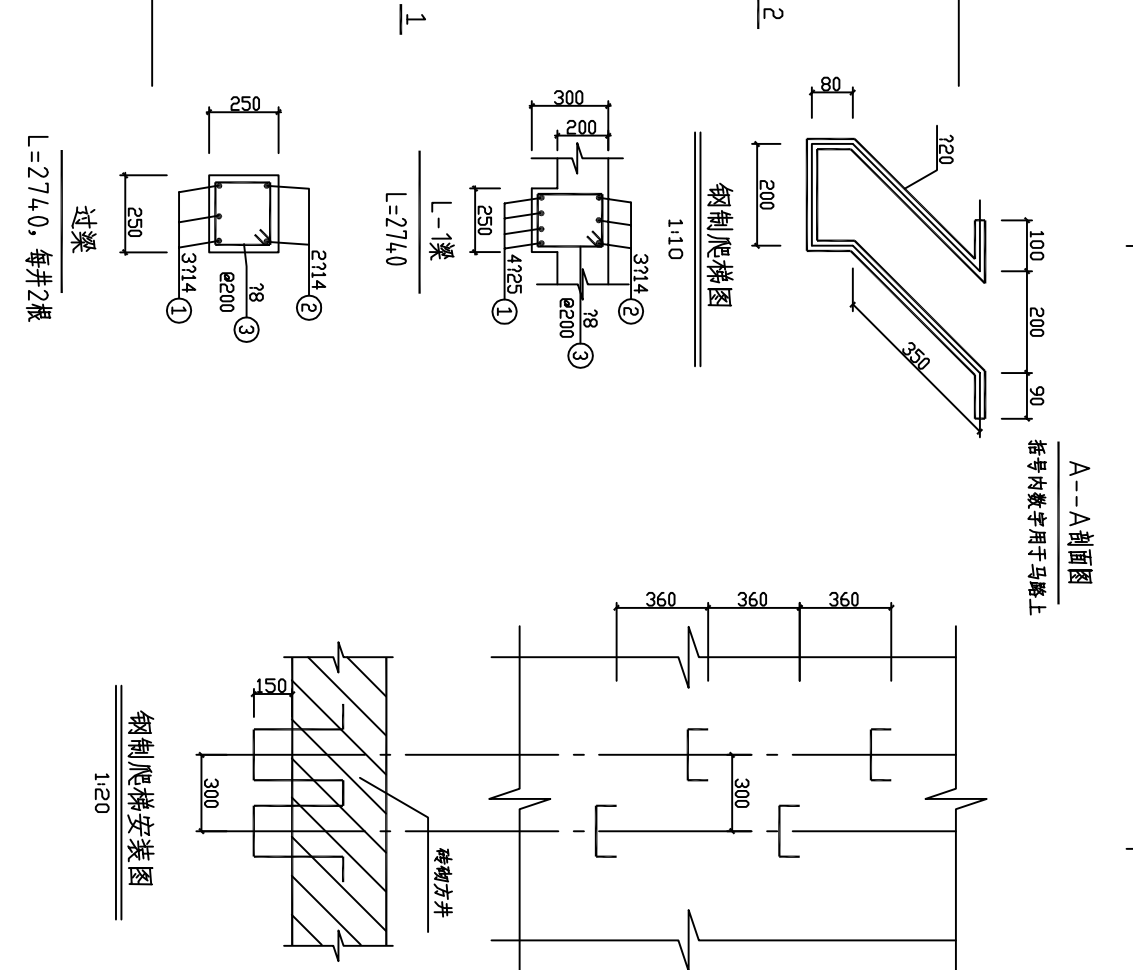
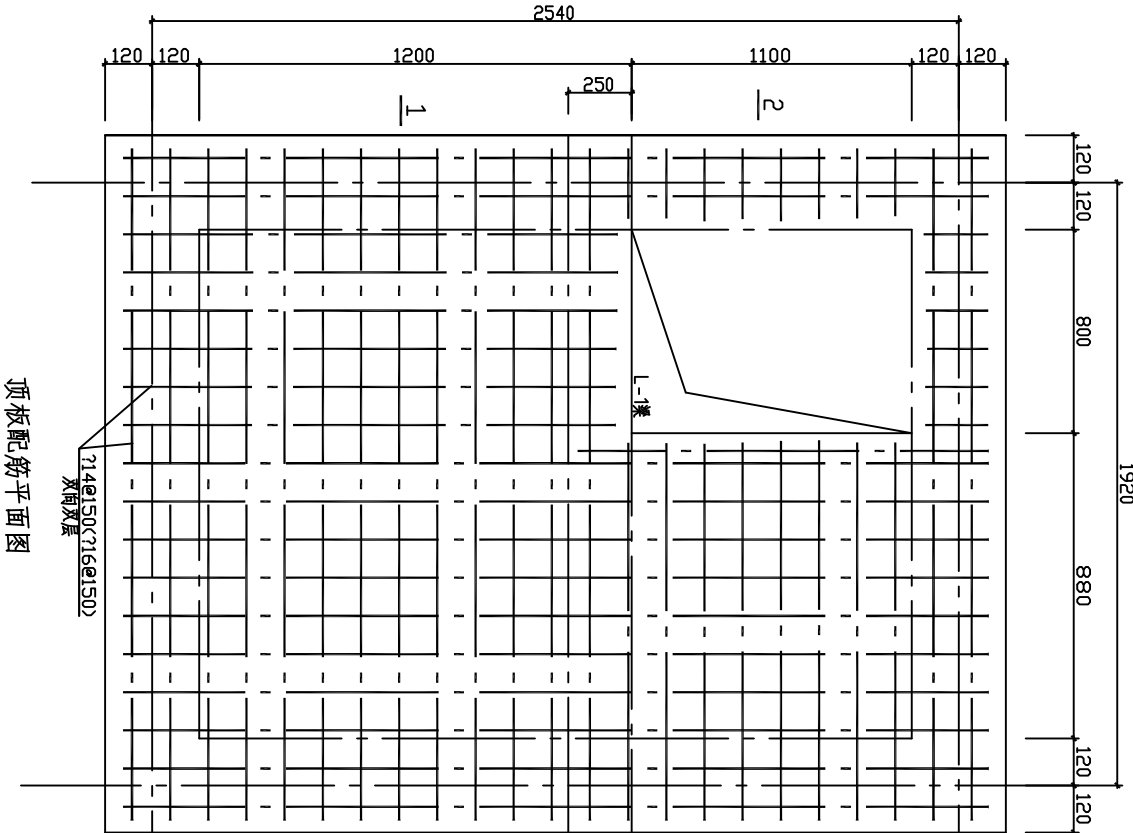
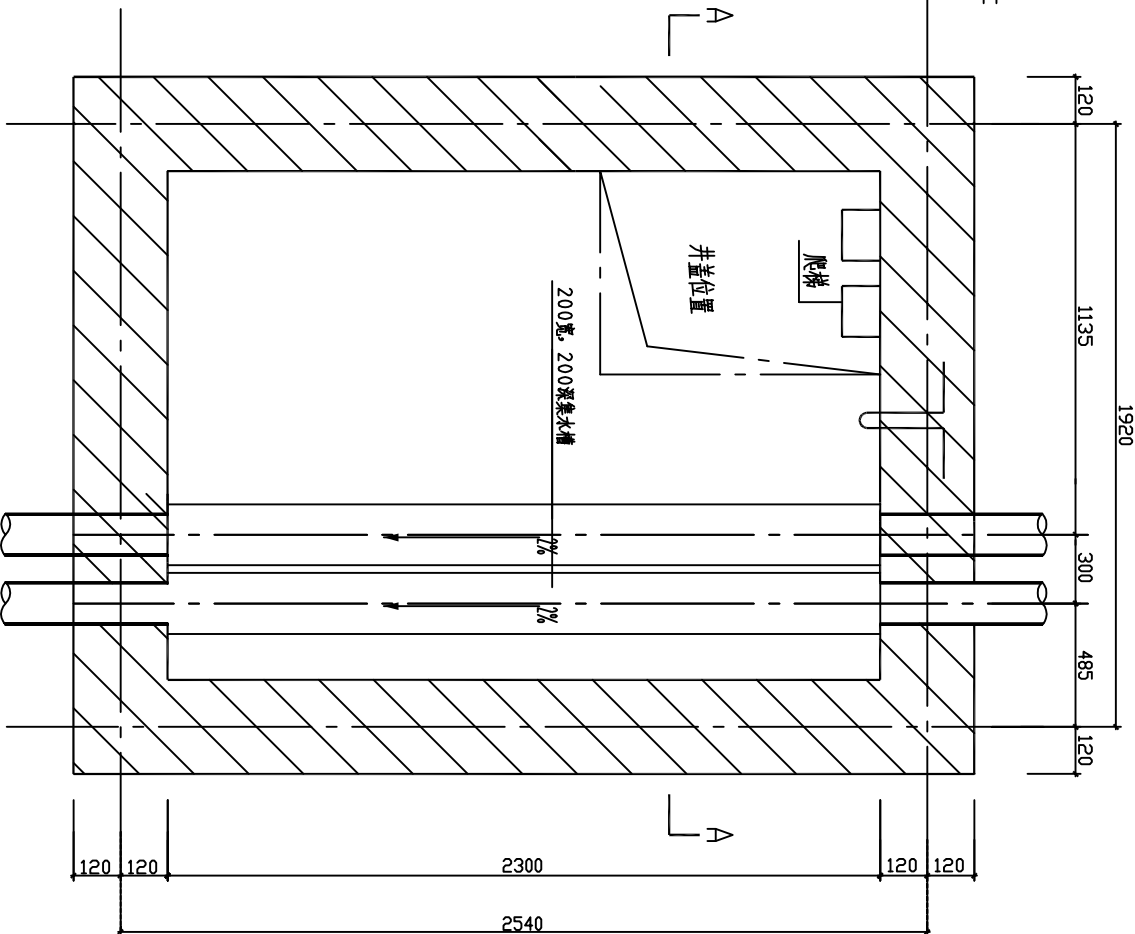
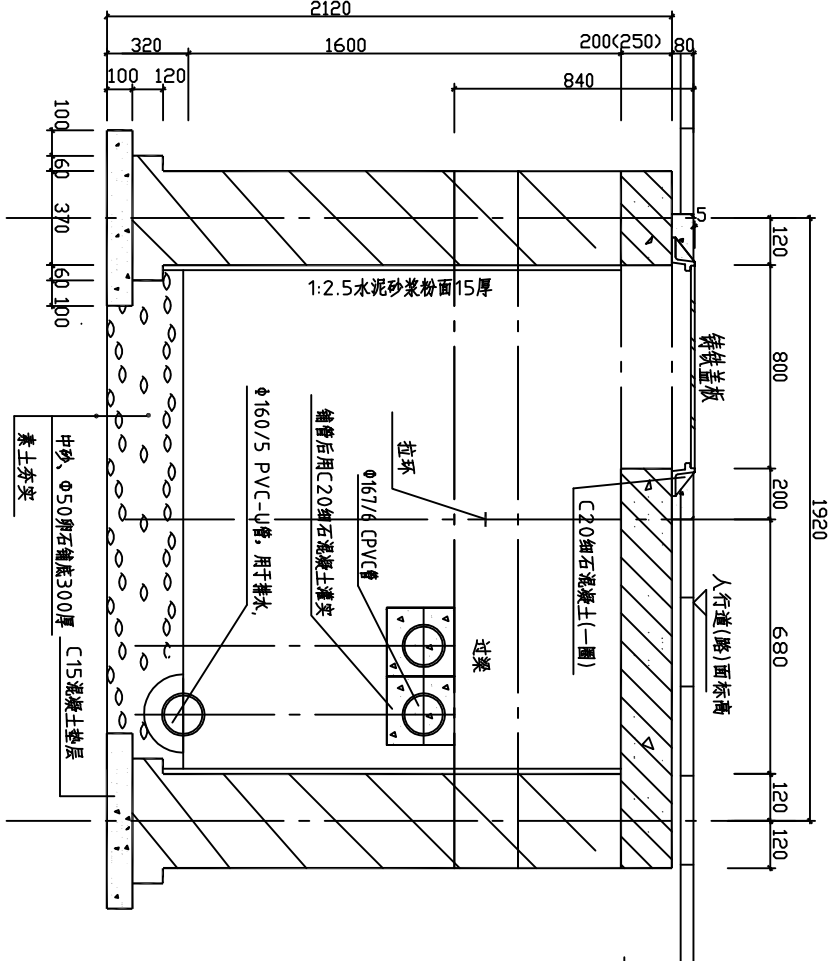
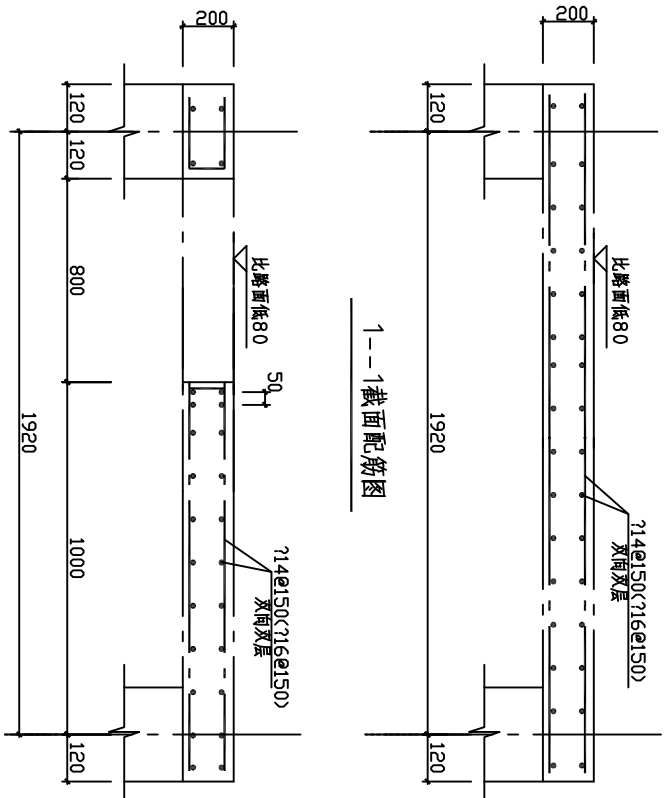
2、井体用MU10红砖M10水泥砂浆砌筑。

3、井顶板材料：C30混凝土，一级或二级钢筋。

4、井盖、井座设计采用球墨铸铁，也可按市政统一要求采用高强度钢筋混凝土复合井盖或其它复合材料，要求面带国家电网标志。

5、井盖板上部按路面（或人行道）设计要求施工。

岳阳电力勘测设计院有限公司				湖南城陵矶临港地区岳阳城陵矶开河路 10kV专用线工程(变电工程)		工程	设计 工程师
批准		项目负责人		工作井一施工图			
审核		校核					
		设计					
日期		设计	比例		图号	补充图	



- 说明:
- 井下方土壤应充分夯实后方可铺设垫层。
 - 井体用MU10红砖M10水泥砂浆砌筑。
 - 井顶板材料: C30混凝土, 一级或二级钢筋。
 - 井盖、井座设计采用球墨铸铁, 也可按市政统一要求采用高强度纤维混凝土复合井盖或其它复合材料, 要求面带国家电网标志。
 - 井盖板上部按路面(或人行道)设计要求施工。

岳阳电力勘测设计院有限公司				湖南省长沙市岳麓区岳麓新城岳阳勘测设计工程				设计阶段	
批准		项目负责人		工作井二施工图					
审核		校核							
日期		设计							
				图号	补充图				